

### CORTE

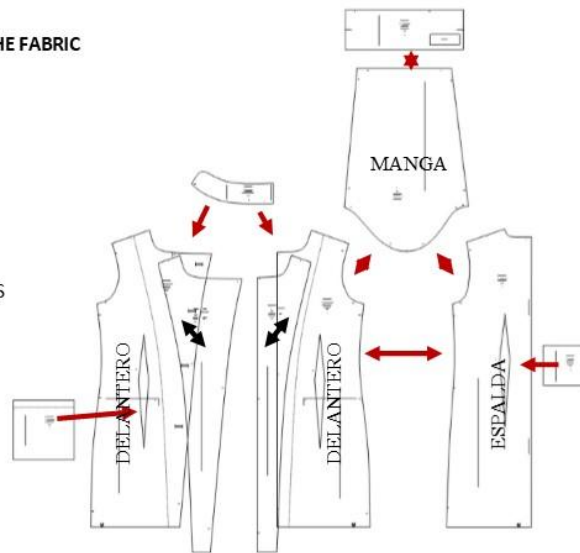
- 1.- DELANTERO DERECHO 1 CORTE
- 2.- DELANTERO IZQUIERDO 1 CORTE
- 3.- ESPALDA 1 CORTE AL DOBLEZ DE LA TELA
- 4.- VISTA DERECHO 1 CORTE
- 5.- VISTA IZQUIERDO 1 CORTE
- 6.- MANGAS 2 CORTES
- 7.- BOLSILLO. 2 CORTES
- 8.- CUELLO 2 CORTES AL DOBLEZ DE LA TELA
- 9.- TRABA ESPALDA 1 VEZ
- 10.- PUÑO DE MANGA 2 VECES

- 1.- FRONT RIGHT 1 CUT
- 2.- FRONT LEFT 1 CUT
- 3.- BACK 1 CUT TO THE DOUBLE OF THE FABRIC
- 4.- RIGHT VIEW 1 CUT
- 5.- VIEW LEFT 1 CUT
- 6.- SLEEVES 2 CUTS
- 7.- POCKET. 2 CORTES
- 8.- NECK 2 CUTS AT THE DOUBLE OF THE FABRIC
- 9.- ENTALLE PIECE. BACK 1 CUT
- 10.- PIECE OF FIST. 2 CUT

### MATERIALES

TELA: BIO STRECH  
8 BOTONES VELCRO PARA LOS PUÑOS

FABRIC: BIO STRECH  
8 BUTTONS. VELCRO FOR THE FIST



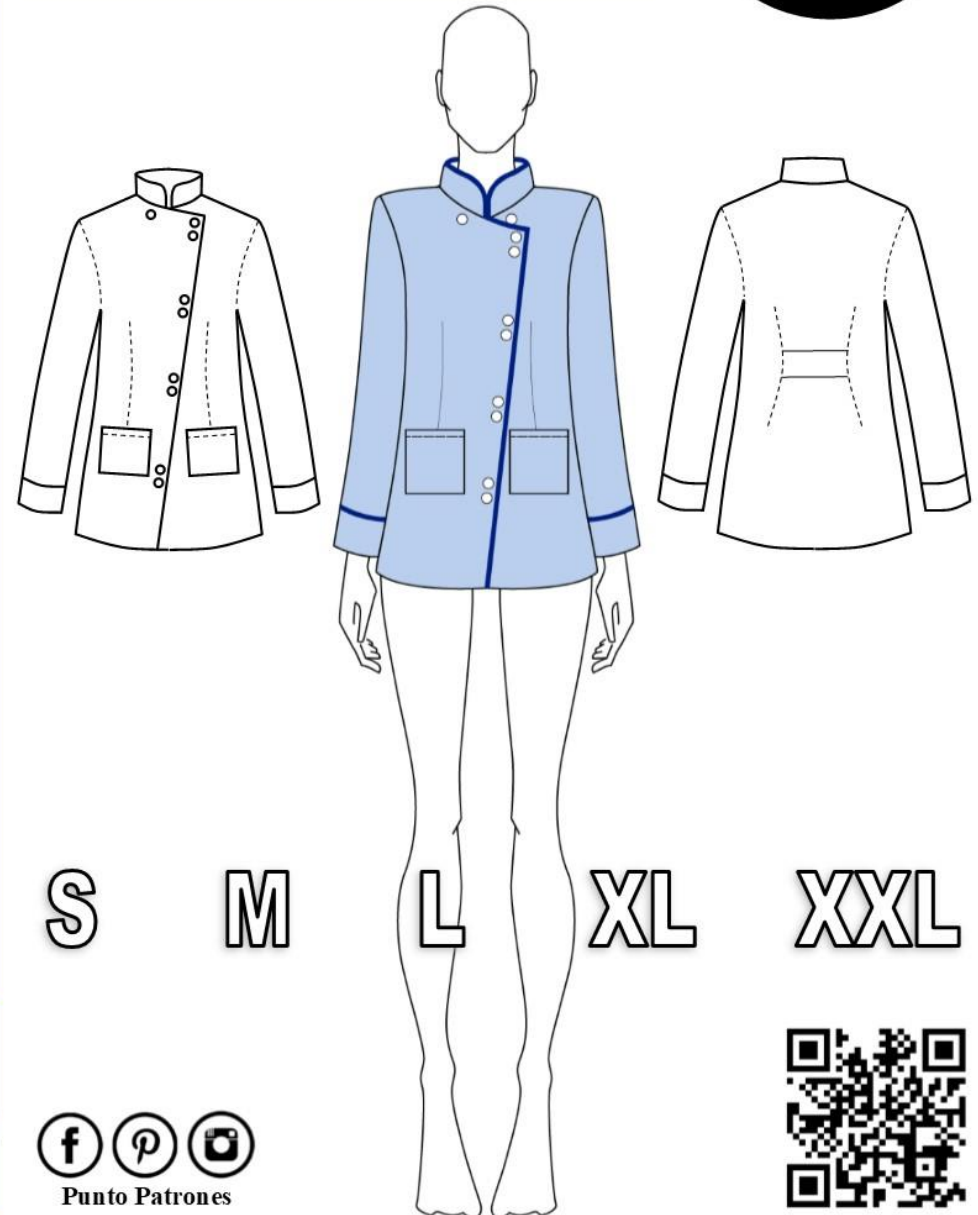
### CONFECCION

- A.- COSER PINZAS DE ENTALLE EN DELANTERO
- B.- COLOCAR BOLSILLOS
- C.- COLOCAR VISTA DERECHO
- D.- COLOCAR VISTA IZQUIERDO
- E.- ARMAR TRABA Y COLOCAR CERRANDO PINZA
- F.- COSER HOMBROS
- G.- COLOCAR MANGAS
- H.- CERRAR MANGAS Y COSTADOS
- J.- ARMAR Y COLOCAR PUÑOS
- K.- ARMAR Y COLOCAR CUELLO

- A.- FRONT SEWING CLAMPS
- B.- PLACE POCKETS
- C.- PLACE THE RIGHT SIGHT
- D.- PLACE THE LEFT SIGHT
- E.- PLACE BACK PIECE. BETWEEN THE CLAMPS
- F.- SEWING THE SHOULDERS
- G.- PLACE SLEEVES
- H.- CLOSE SLEEVES AND SIDES
- J.- PLACE CLOTH OF FIST
- K.- ARMING AND PLACING NECK

### DELANTAL PARVULARIA / Kindergarten APRON

**CODIGO  
292**





- PATRONES INCLUYEN 1 CENTIMETRO DE COSTURA PARA CORTAR Y ARMAR
- CONFIGURE SU IMPRESORA AL MISMO FORMATO DE HOJA QUE ELIGIO
- PATTERNS INCLUDE 1 CENTIMETER OF SEWING TO CUT AND ASSEMBLE
- CONFIGURE YOUR PRINTER TO THE SAME PAPER FORMAT YOU CHOOSE



 **JUNTAR HOJAS**  
PUT PAPER TOGETHER



 **NO MONTAR**  
DO NOT MOUNT PAPER

## ARMADO DE LAS HOJAS POR TALLAS

PAPER ASSEMBLY

